

ПРИМЕНЕНИЕ

Для крепления оконных блоков к проемам стен из железобетона, кирпича, газосиликатных и пенобетонных блоков.

Анкерная пластина имеет несколько круглых и продолговатых отверстий для крепления к строительной конструкции в нужном положении. Предмонтажный изгиб анкерной пластины на нужную толщину выбирается по месту и зависит от величины монтажного зазора.

Независимо от наличия или отсутствия конструктивной возможности защелкивания анкерной пластины в профиле оконной конструкции, необходимо её механическое закрепление с помощью шурупов. Анкерные пластины крепят к оконным блокам до их установки в проемы с помощью строительных шурупов диаметром не менее 5 мм и длиной не менее 40 мм.

Анкерные пластины крепятся к стене (не менее 2 (двух) точек крепления на каждую пластину) при помощи дюбель-шурупов

необходимого размера. Минимальный размер (диаметр) дюбель-шурупов 6 мм и длина не менее 40 мм.

Пластины КВЕ, кроме длины (150, 192 и 250 мм), отличаются и «посадочным» размером для разного рамного профиля. Рамный пластиковый профиль для системы КВЕ имеет две ширины 58 мм и 70 мм (70 мм – для более сурового климата). Компания «БИЛАР» предлагает для таких систем оба «посадочных» размера.



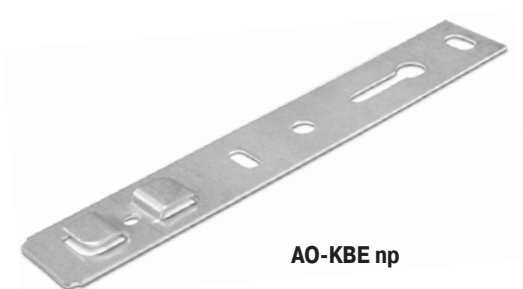
ПРЕИМУЩЕСТВА ИСПОЛЬЗОВАНИЯ АНКЕРНЫХ ПЛАСТИН

- Обеспечивает выбор места крепления.
- Отсутствие операции по просверливанию пластика и армирующего профиля (находящегося внутри него) под стержневые крепежные элементы (это может быть и металлический рамный дюбель, и шуруп для оконных и дверных рам). При этом рама сохраняет свой замкнутый контур и в него не проникнет влага.
- В случае, если стены оконного проема выполнены из кирпичей, пенобетонных блоков или других строительных материалов с внутренними пустотами, применение стержневых крепежных элементов становится невозможным.
- То же самое относится и к вариантам монтажа, когда плоскость контура рамы совпадёт с утеплителем стены, к которому закрепиться стержневыми крепежными элементами будет невозможно.
- Не создает напряжений в раме (компенсирует изменение рамы в размерах) при деформациях, связанных с изменением температуры и влажности, более эффективно работает с ветровыми нагрузками.
- Технологичность анкерной пластины позволяет отражать и выдерживать нагрузки в перпендикулярной плоскости окна, а также выдерживать эксплуатационные нагрузки, возникающие при открывании створок оконной конструкции.
- Стоимость анкерной пластины значительно ниже стоимости стержневых крепежных элементов.



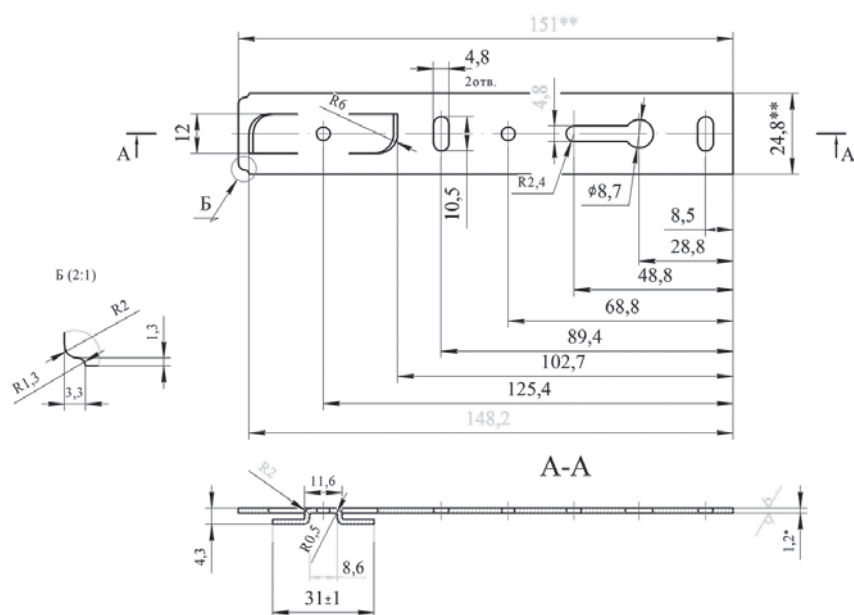
ПЛАСТИНА АНКЕРНАЯ ДЛЯ ОКОННОГО ПРОФИЛЯ КВЕ – АО-КВЕ пр

Применяется для оконных систем ПВХ: КВЕ, EXPROFF, GEALAN, LAQUMANN, СОК, PROPLEX, PIMAPEN, LQ, FUNKE СТАНДАРТ, THYSSEN СТАНДАРТ, RIGAP, NOVOTEX.



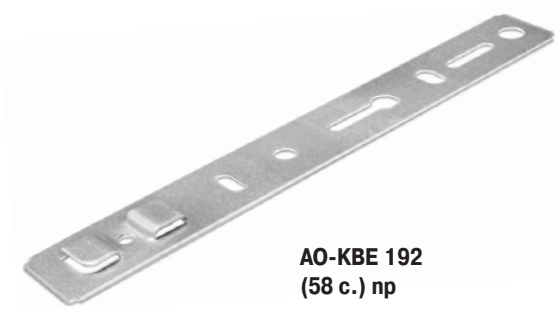
Характеристики

Артикул	Упаковка – гофрокартон, штук	Длина, мм	Ширина, мм	Толщина, мм	Вес 1 детали, кг
АО-КВЕ пр	150	150	25	1,2	0,036



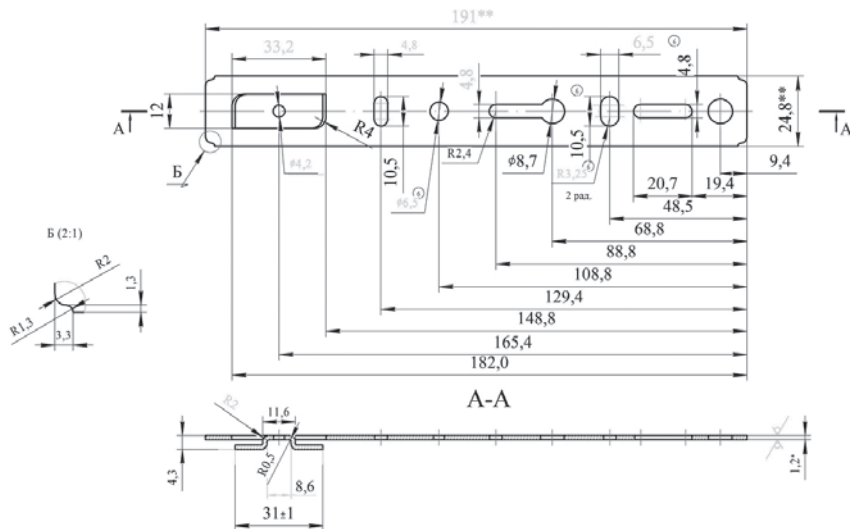
ПЛАСТИНА АНКЕРНАЯ ДЛЯ ОКОННОГО ПРОФИЛЯ КВЕ – АО-КВЕ 192 (58 с.) пр

Применяется для оконных систем ПВХ: КВЕ, EXPROFF, GEALAN, LAQUMANN, СОК, PROPLEX, PIMAPEN, LQ, FUNKE СТАНДАРТ, THYSSEN СТАНДАРТ, RIGAP, NOVOTEX.



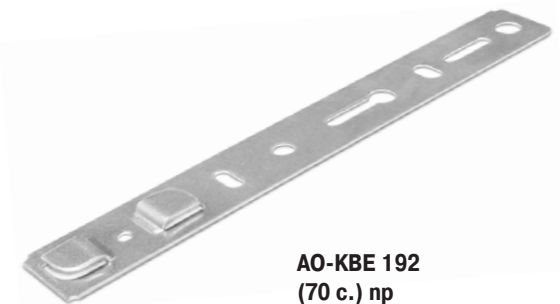
Характеристики

Артикул	Упаковка – гофрокартон, штук	Длина, мм	Ширина, мм	Толщина, мм	Вес 1 детали, кг
АО-КВЕ 192 (58 с.) пр	150	192	25	1,2	0,040



ПЛАСТИНА АНКЕРНАЯ ДЛЯ ОКОННОГО ПРОФИЛЯ КВЕ – АО-КВЕ 192 (58 с.) пр

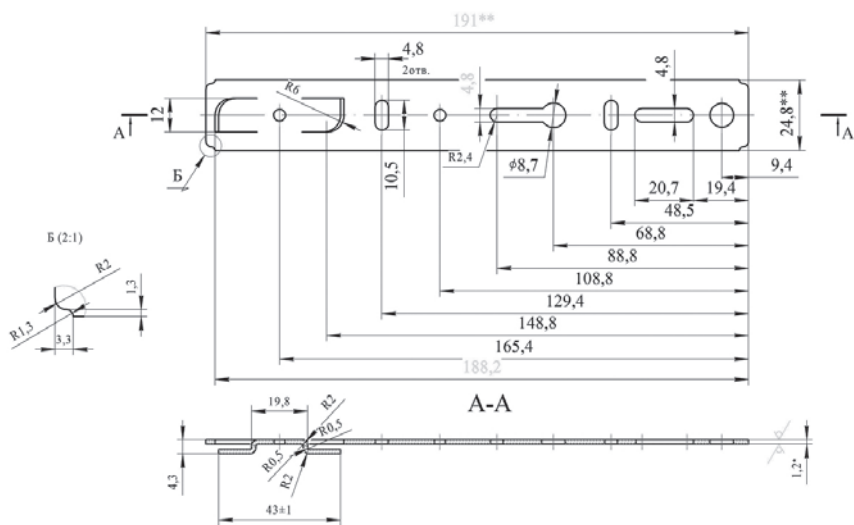
Применяется для оконных систем ПВХ: КВЕ, EXPROFF, GEALAN, LAQUMANN, СОК, PROPLEX, PIMAPEN, LQ, FUNKE СТАНДАРТ, THYSSEN СТАНДАРТ, RIGAP, NOVOTEX.



**АО-КВЕ 192
(70 с.) пр**

Характеристики

Артикул	Упаковка – гофрокартон, штук	Длина, мм	Ширина, мм	Толщина, мм	Вес 1 детали, кг
АО-КВЕ 192 (70 с.) пр	150	192	25	1,2	0,040



За подробностями обращайтесь, пожалуйста, в офис компании «БИЛАР» по многоканальным телефонам (495) 789-93-91, 775-81-82.